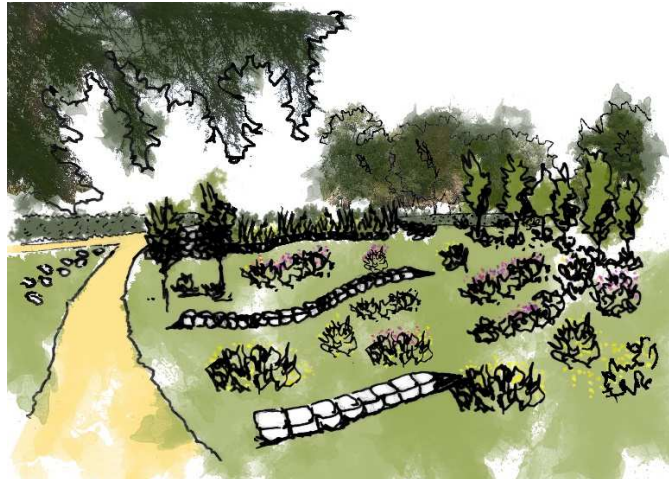


PROYECTO DE RENATURALIZACIÓN DEL PARC DE LES BASSES

L'Ajuntament de Lleida, en el marc del Projecte d'adaptació al canvi climàtic i millora de la biodiversitat de Lleida, subvencionat a la convocatòria de la Fundació Biodiversitat, per fomentar actuacions dirigides a la renaturalització i resiliència de ciutats espanyoles, en el marc del Pla de Recuperació, Transformació i Resiliència, finançat per la Unió Europea – NextGenerationEU, ha endegat la transformació per dignificar l'històric Parc de les Basses, un dels equipaments i espais naturals de la ciutat que, els darrers anys ha patit un procés de degradació significatiu, però que, malgrat tot, continua tenint molt simbolisme per la ciutadania.



D'ON VENIM?

L'origen del parc es remunta a la construcció d'un sistema de basses. Dos grans dipòsits de 8.400 m² i 2.000m² de superfície aproximadament, que s'abastien del canal de Pinyana, procedent del pantà de Santa Anna, per tal de garantir les reserves d'aigua de la ciutat.

L'any 1958, el consistori va construir l'actual Parc de les Basses, també conegut com a Parc Territorial Alcalde Pons - les Basses, amb diferents usos lúdics i zones d'esbarjo, inclosa una zona de càmping.

L'actuació va suposar mantenir el dipòsit de més capacitat i la transformació de la resta de l'espai en cinc piscines de bany molt freqüentades els anys 60 i 70. Durant els anys 90, el Parc va patir un declivi progressiu que va dur al tancament de les piscines i el càmping el 2003. Es va mantenir actiu, i ho segueix en l'actualitat, la Pista Municipal d'Atletisme i l'espai de pràctiques de l'Escola Municipal de Jardineria Les Basses de l'Ajuntament de Lleida.

Durant els darrers anys, els diferents governs municipals, havien dut a terme diferents processos de participació ciutadana, com tallers, per debatre quina era la transformació del parc. En paral·lel, l'ajuntament ha desenvolupat diferents plans i ordenances per donar sortida a projectes que permetessin capgirar la situació de les Basses, com per exemple l'ús de càmping d'una part de l'espai.



PER QUÈ ARA?

Gràcies als fons Next Generation,, Lleida té l'oportunitat de desenvolupar diferents projectes de renaturalització d'espais a la zona urbana i periurbana, connectant-los tot contribuint a l'augment de biodiversitat i a la seva conservació. A més d'ampliar, millorar i consolidar la massa vegetal, es tracta d'implantar la utilització d'espècies autòctones, diversificar les espècies d'arbratge i arbustives, substituir gespes d'alt consum hídric per prats naturals, afavorir espècies que poden adaptar-se millor, millorar la gestió de la poda, implantar la gestió integrada de plagues i altres criteris i activitats que contribueixin a naturalitzar i enriquir la biodiversitat autòctona dels espais verds urbans.

Tot plegat amb un objectiu: mitigar els efectes del canvi climàtic i fer de Lleida, una ciutat més resilient millorant la seva habitabilitat.



QUÈ HI FAREM?

A grans trets, i més enllà de la renaturalització de l'espai natural, les actuacions al Parc de les Basses pretenen revertir l'estat de degradació actual, condicionant i ordenant el terreny per a diferents usos com són àrees de descans, de passeig i observació de l'entorn, d'oci i esport.

L'espai d'actuació abasta 5,7ha (57.263 m²) i es manté dins la zona que no està afectada per usos futurs de càmping definits al Pla Especial.

Millora del sòl degradat: Es planteja restaurar les àrees degradades per aconseguir una millora del sòl restaurant les àrees degradades i compactades de les antigues piscines i edificacions, amb la demolició de vials existents, eliminació i permeabilització de paviments i aportant terres de qualitat per poder realitzar sembra de prats,

Creació d'ambients forestals: Està previst la plantació d'arbres, arbusts i plantes vivaces que inclouen les enfiladisses, entapissants i herbàcies per recrear ambients naturals de bosc caducifoli, d'alzinar mediterrani i de bosc de ribera. Per augmentar i diversificar la cobertura arbòria s'han seleccionat espècies autòctones per la seva adaptació al clima i l'entorn, la sostenibilitat i la major interacció amb la fauna local, com la nidificació per als ocells o proveir d'aliment a nombrosos invertebrats.

Millora de la biodiversitat: Sempre amb l'objectiu de millorar i potenciar els valors naturals de l'espai, per a afavorir la conservació i increment de la biodiversitat, les plantacions d'arbusts i arbustives recreen ambients naturals, també s'ha dissenyat un espai sensorial de plantes aromàtiques i arbres representatives de la màquia continental d'interès per a insectes pol·linitzadors amb altres espècies, els punts blaus amb les dues basses naturalitzades, la presència de petites zones de marges i d'escullera generarà oportunitats per ser colonitzades per sargantanes, dragons, invertebrats, i micromamífers, s'han seleccionat espècies productores de fruits com alzines, roures, lledoners o fruiters, per beneficiar la fauna ornitològica i petits mamífers, i augmentar la complexitat dels hàbitats ... tot amb l'objectiu de millorar la biodiversitat del parc

gràcies a la creació de diferents ambients naturals que proveeixin recursos, hàbitats, refugi i aliments, per a un gran nombre de grups faunístics (mamífers, amfibis, ocells, libèl·lules, papallones i altres invertebrats).

Creació de xarxa de camins: L'ordenació de l'entorn del parc es durà a terme també amb la creació dels nous camins interconnectats que distribuïran les diferents zones i facilitaràn el passeig i l'observació de l'entorn, proposant recorreguts al llarg de tota la zona, amb espais de diferents amplituds.



Les àrees de plantació hauran d'estar protegides de la circulació de persones i animals, per evitar el trepig i la compactació del terreny. També hauran d'estar protegides perimetralment en funció de l'ús previst.

Malgrat que les espècies vegetals triades són autòctones, adaptades al clima i amb gran rusticitat, s'ha dissenyat un sistema de reg de suport per garantir la implantació de la vegetació. Els regs s'aniran espaïant fins a assolir una comunitat funcional que requereixi una intervenció posterior mínima.

COM HO FAREM?

Les actuacions generals previstes dins de l'àmbit del present projecte són:

- Demolició de 6.900 m² de paviments existents no drenants
- Demolició d'elements existents en mal estat de conservació

- Condicionament de la topografia amb moviment de terres i creació de 1.157 m de nova xarxa de camins
- Creació de 1.870 m² de làmina d'aigua amb una bassa de reg i una bassa naturalitzada
- Subministrament i col·locació de tubs de polietilè per nova xarxa de reg
- Subministrament i col·locació de tubs de polietilè per nous drenatges
- Estesa de triturat de propi material de demolició per base de nous camins
- Subministrament i estesa a tot-u per acabat de nous camins
- Subministrament i col·locació de senyals informatius de flora i fauna
- Subministrament i col·locació de bancs
- Construcció d'una estructura lleugera d'ombreig
- Plantació de 102 arbres de 16 espècies diferents per la creació de bosc dens mediterrani, bosc caducifoli i bosc de ribera
- Plantació tanca mixta
- Creació d'un jardí sensorial
- Recuperació i sembra de 2 hectàries de prats

QUAN HO FAREM?

La previsió de l'Ajuntament de Lleida és iniciar les actuacions del Parc de les Basses a l'octubre de 2023, amb una previsió de finalitzar-les durant el quart trimestre de 2024.

QUIN COST TINDRÀ?

L'import estimat de les actuacions per renaturalitzar i adequar el Parc de les Basses, té un pressupost de 602.365,43€ (preu amb IVA)



Seguiu les xarxes de Lleida en Verd!

Per a més informació podeu consultar la web: [Inici - Next Generation Lleida - Propostes de projectes - La Paeria - Ajuntament de Lleida](#)